



Statens vegvesen

E39 Sykkelstamvegen, Stavanger – Forus - Sandnes
Orientering for FAU Auglend skole 13.11.2024



Hva er Sykkelstamvegen?



- 13 kilometer egen trasé kun for syklister
- Stammen i sykkelvegnettet på Nord Jæren
- Få, men strategisk plasserte kryss
- Attraktiv og effektiv
- Enhetlig og trafikksikker utforming
- Pilotprosjekt i Norge
- Høyest prioriterte prosjektet i Bymiljøpakken

Hvorfor Sykkelstamvegen?



Samfunns mål:

Legge til rette for overføring av arbeidsreiser fra personbil til sykkel, med hovedfokus på Forus/Lura

Hovedmålgruppe:

Dagens bilister og transportsyklister
- men åpen for alle syklister

Krav til standard

- 4 meter bredde, pluss 0,25 meter (skulder)
- Slake stigninger (maks 7 %) og kurver (min $R=40$ m)
- Dimensjonert for sykling i 30 km/t
- Planskilt fra andre trafikanter
- Strenge krav til fri sikt
- Kanaliserte kryss

Kommunedelplan for Sykkelstamvegen, (vedtatt des. 2011)





E11: Schancheholen – Sørmarka – siste etappe!

- Ca. 2,6 km lang strekning, inkludert sykkel tunnelen gjennom Auglendshøyden.
- To strekninger:
 - Strekning 1 (svart):
Sørmarka – Sørmarkveien bro
 - Strekning 2 (blå):
Sørmarkveien bro – Schancheholen
- Byggetid ca. 2 år.
- Byggestart mai 2024.
- Strekningen fra Sørmarka til Sørmarkveien bro skal være opparbeidet til sommeren 2025.
- Strekningen fra Sørmarkveien bro til SIFFEN skal være ferdig til sommeren 2026.



Krav i kontrakten

- Sverre Hassels gate skal være opparbeidet før Polarveien kan stenges.
- Midlertidige P-plasser skal være opparbeidet før arbeider på parkeringsområder kan ta til.
- Skoleveg – underganger og broer: Hvis en av dem stenges i en periode må den andre holdes åpen i hele den perioden.
 - Kulverten ved SIF stadion/Barnas Hus og kulverten i Oscar Wistings gate kan ikke stenges samtidig.
 - Kulverten i Oscar Wistings gate og g/s-bru i Polarveien kan ikke stenges samtidig.
 - Gang-, sykkel- og biltrafikk langs Auglendsveien samt av- og påkjøringsrampe til E39 må opprettholdes i hele anleggs-perioden.
 - Sørmarkkroken og Auglendsveien kan ikke stenges for gang- og/eller sykkeltrafikk samtidig.

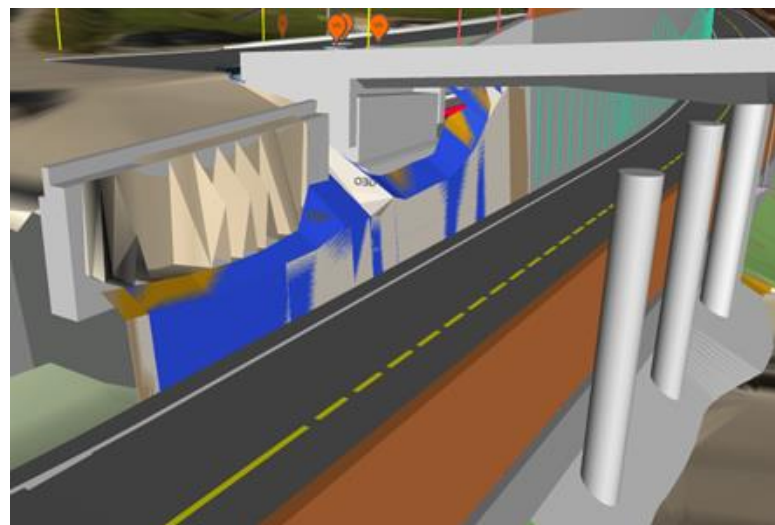


Saksgang ved midlertidig trafikkomlegging

- Statens vegvesen (byggherre) stiller krav i kontrakt
- Stangeland Maskin (entreprenør) lager forslag til plan for omlegging av trafikk
- Vegmyndigheten gir tillatelse og stiller krav
 - Kommunal veg (Stavanger kommune)
 - Fylkesveg (Rogaland fylkeskommune)
 - Riksveg (Statens vegvesen)

Undergang ved Sørmarkveien bru

- GS-trafikken over brua opprettholdes i anleggsfasen.
- GS-trafikk langs Sørmarkkroken (blå linje) må flyttes til østsiden av E39 (rød linje) i anleggsfasen.



Sykkelstamvegbru over undergangen ved Barnas hus (Ullandhaug skole)

- Undergangen må stenges midlertidig når den skal forlenges.
- Deretter blir det smalere passasje for gående og syklende i resten av anleggsperioden, til Sykkelbrua over er bygd.



Brua i Helmer Hanssens gate



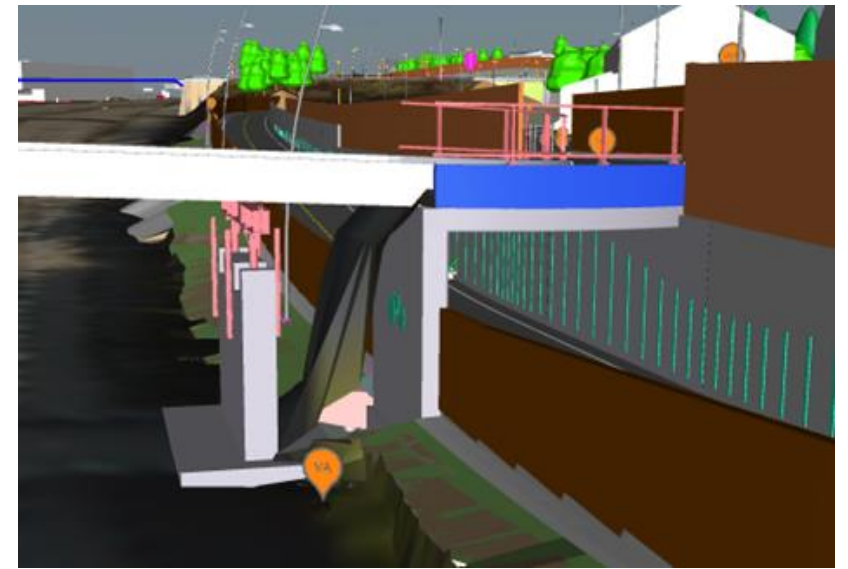
Sykkelstamvegbrua over undergangen i Oscar Wistings gate

- Undergangen må stenges midlertidig når den skal forlenges.
- Deretter blir det smalere passasje for gående og syklende i resten av anleggsperioden, til Sykkelbrua over er bygd.
- Busstrafikken legges om midlertidig i anleggsfasen.



Undergang for Sykkelstamvegen under gs-brua fra Polarveien til Auglend skole

- GS-brua fra Polarveien må stenges midlertidig mens undergang for Sykkelstamvegen bygges.
- Alternativ skoleveg:
 - undergangen i Oscar Wistings gate
 - undergangen ved Barnas Hus.

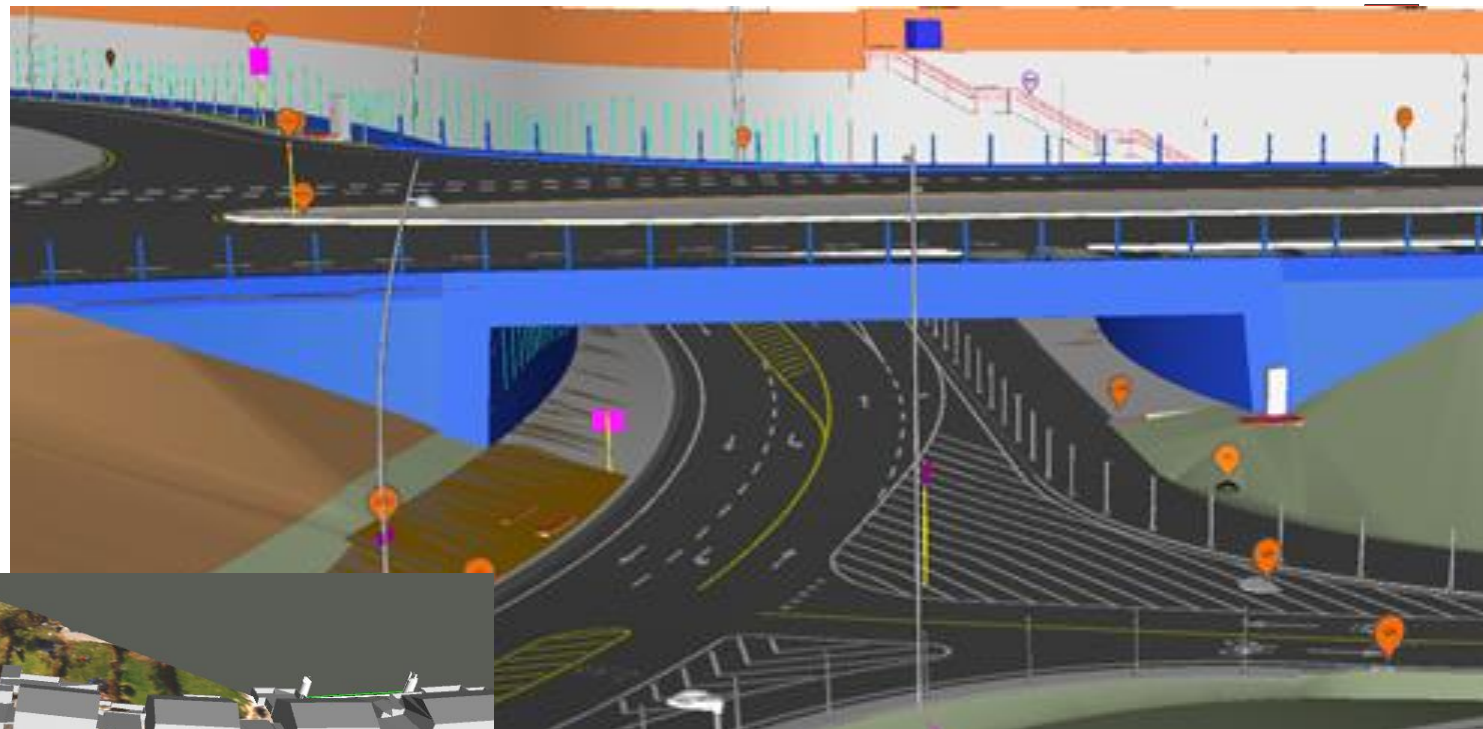


Polarveien

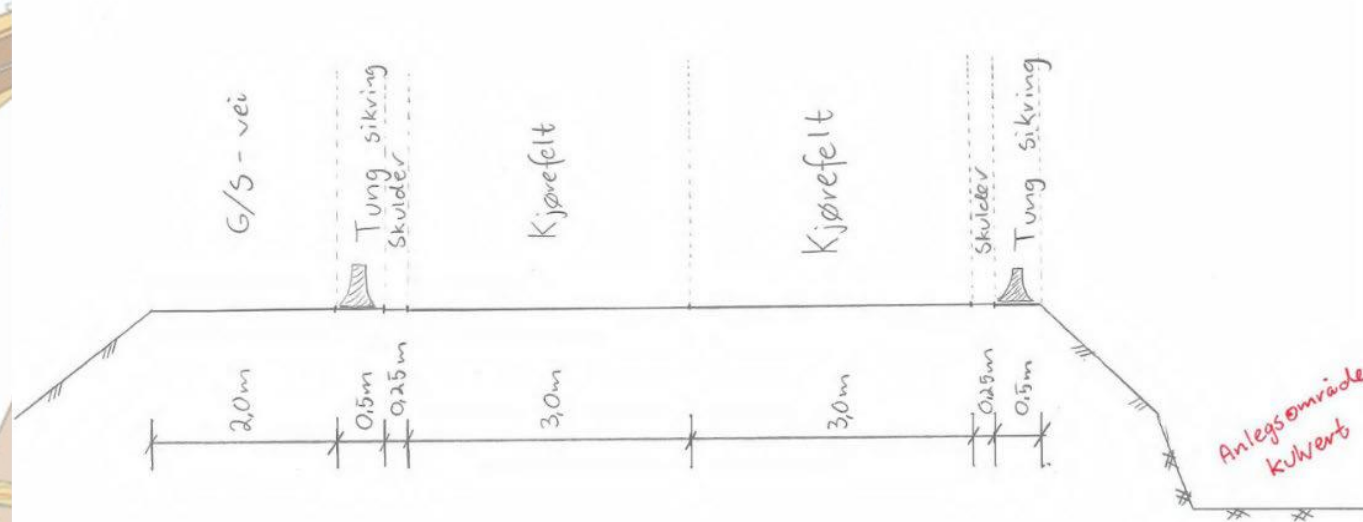
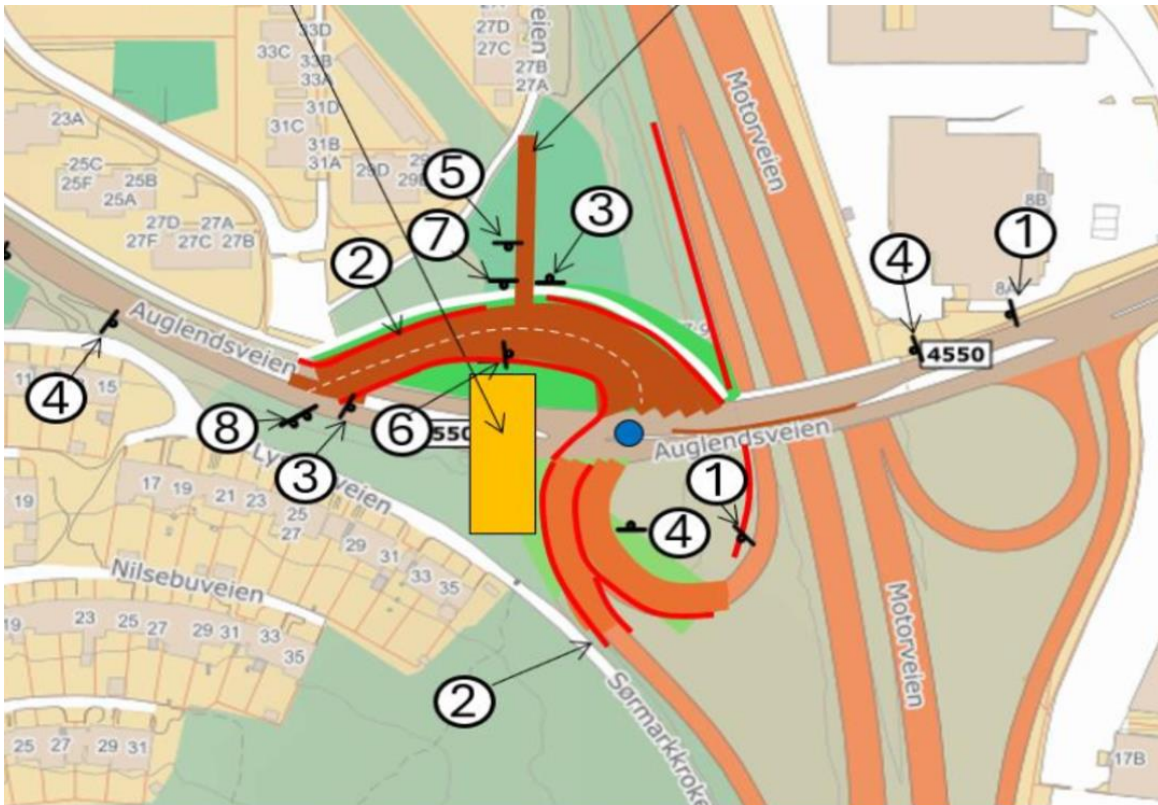


Undergang Auglendsveien

- Auglendsveien må legges om midlertidig når ny undergang skal bygges.
- Opprettholder tilbud for gående og syklende langs Auglendsveien i anleggsfasen, med ekstra sikring mellom veg og gs-veg.



Trafikkomlegging Auglendsveien



SNITT A-A: Omkjøringsveg 1:50
Tegn: MANO SKISSE/FORSLAG - AUGLENDSSVEIEN

Omlegging av skoleveg ved stenging av Polarveien bro



Statens vegvesen

- Telling og observasjon i Haugåsstubben, Oscar Wistings gate og ved skolen i uke 44 og 45
- For uoversiktlig i Haugåsstubben
- Farlig langs fortauet i Auglendsveien (mye bil og syklist)
- Kommende omlegging i Auglendsveien
- Ingen farlige situasjoner i Oscar Wistings gate, men vi litt uoversiktlig
Forlenger fortauet opp til gangfeltet
- Holder igjen anleggstrafikk 0800 – 0830
- Vakt hold i kryssingspunkt Oscar Wisting og Barnas Hus
- Anbefalt omlegging av skolevegen beholdes

Hjelp oss til å få barna til å bruke den!



Henvendelse fra FAU

- Oppgradering i Oscar Wistings gate og Hjamar Johansens gate
 - Vegmyndigheten mener at standarden i gatene er god nok (fortau og forholdsvis lite trafikk)
 - Statens vegvesen er enige i dette
- Undergangen ved Esso
 - Saken har vært tatt opp i samarbeidsgruppen for trafikksikkerhet uten at Rogaland fylkeskommune har funnet løsninger
 - Statens vegvesen er enige i at sikten er dårlig og at det er risiko for kollisjoner og påkjørsler, men kan ikke løse dette
- Haugåsstubben
 - Vegmyndigheten mener at forholdene er for usikre til å anbefale denne ruten
 - Statens vegvesen er enig i dette
 - Stavanger kommune har et prosjekt som skal rydde opp her, ingen quick-fix
- utfordringer med økt trafikk på Sørmarksruta forbi Auglend skole
 - Stavanger kommune har nettopp oppgradert løsningen for sykkelruta forbi skolen
 - Ved observasjon ble det ikke registrert aggressiv sykling

Prosjektet trenger hjelp fra skolen og foreldre:

- Forklar skolebarna at de må følge anbefalt skolerute.
- Voksne som følger barn bes også følge anbefalt rute selv om de behersker den andre, krevende ruta.
- Forklar barna at det er farlig å gå inn på anleggsområdet!
Anleggområdet er farlig og derfra er det tilgang direkte ut på Motorvegen.
- Si fra hvis dere ser noe dere vurderer som farlig:

Entreprenør sin kontakt:

Bård Siqveland, nabokontakt, mobil 99106928, basi@tmaskin.no

Statens vegvesen sin kontakt:

Kari Smådal Turøy, prosjektleder og nabokontakt, mobil 48025113, kari.smadal.turoy@vegvesen.no

[Hjem](#) / [Barnehage og skole](#) / [Trafikksikkerhet i barnehagen](#) /

Barns forutsetninger i trafikken

Barns forutsetninger i trafikken

Barn er impulsive. De har lett for å glemme at de er i ferd med å krysse veien hvis de oppdager noe spennende. Før 7-årsalderen er barnas tenkning konkret og bundet til det som skjer her og nå.



[Hjem](#) / [Barnehage og skole](#) / Hjertesone – tryggere skolevei

Hjertesone – tryggere skolevei

Målet med Hjertesone er å lage trygge omgivelser rundt skolen. Barna får trafikkopplæring med kvalitet og progresjon gjennom hele skoleløpet, slik at de får gode holdninger og tar de rette valgene. I tillegg er det et ønske at det skal være minimalt med biltrafikk. La heller barna sykle eller gå dersom det er mulig.



En telling fra kl 0730 -0800 , og en telling fra kl 0800-0830

kl 0730-08.00

kl 08.00-0830

Peder Saxes gate :

2 barn mellom 6-12 år krysser veien gående
1 barn mellom 6-12 år leier sykkelen over veien
1 ungdom mellom 13-18 år sykler over veien
3 voksne over 18 år går over veien

6 barn mellom 6-12 år krysser veien gående
1 barn mellom 6-12 år leier sykkel over veien
7 barn mellom 6-12 år sykler over veien
1 barn mellom 6-12 år bruker el sparkesykkel

over veien

3 voksne over 18 år sykler over veien
3 voksne over 18 år bruker el -sparkesykkel over veien
10 busser kjør forbi

2 voksne over 18 år krysser veien
4 voksne over 18 år sykler over veien
1 voksen over 18 år bruker el sparkesykkel

over veien

13 biler kommer fra Helmer Hansens vei
1 anleggsmaskin kommer fra Helmer Hansens vei

8 busser kjører forbi
15 biler kommer fra Helmer Hansens vei

Polarveien mot Peder Saxes gate :

2 barn mellom 6-12 år
1 ungdom mellom 13-18 år sykler
5 voksne over 18 år
14 biler kjør denne veien

1 barn mellom 6-12 år
3 ungdommer mellom 13-18 år
1 voksen over 18 år
8 biler kjører denne veien

Over parkeringsplassen :

1 barn mellom 6-12 år
1 ungdom mellom 13-18 år
1 voksen over 18 år

10 barn mellom 6-12 år
37 barn mellom 13-18 år
4 voksne over 18 år

Det var 1 farlige situasjoner som ble observert i tidsrommet tellingen pågikk, en voksen som syklet ut på veien rett foran bussen

Tellinger

Hadde også telling i går, bare litt lengre opp mot Auglendsveien , rett ved batteri bytte plassen .. og der du sykler ned mot Haugåsstubben og undergangen

Jeg var der fra kl. 0730 -0830

Jeg observere at transportsyklistene som krysser Auglendsveien over motorveien , bruker de fleste fortauet å sykle på

Det var 63 transportsyklistere som syklet **på fortauet**

28 mellom 6-12 år gikk

7 mellom 13-18 år gikk

5 voksne gikk med unger

23 mellom 6-12 år syklet

7 mellom 13-18 år syklet

4 mellom 6-12 år bruket el sparkesykkel

Observerte flere unge som syklet som var veldig ustø og usikrere når det syklet på fortauet i Augelendsveien

Det er en ÅDT på 18 000 over Aulendsveien

7 % lange kjøretøy år 2023